



LA PLATEFORME COLLABORATIVE

Notre cabinet vous propose une plateforme collaborative 100% web, 100% sécurisée et 100% mobile pour la gestion en ligne de votre entreprise.

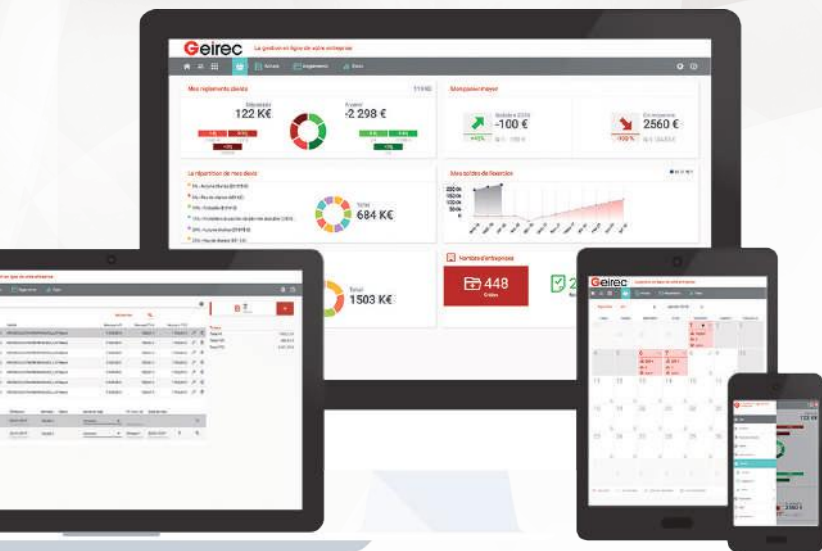


Tableau de bord :

Des indicateurs clés pour suivre l'activité de votre entreprise.



Informations sectorielles :

Toute l'actualité de votre secteur d'activité.



Marketplace :

Des services complémentaires adaptés à vos besoins : recouvrement de créances, financement de trésorerie...



Facturation : Création de devis, factures, bons de commande, bons de livraison et suivi des règlements.



Note de frais : Gestion des notes de frais et indemnités de déplacements avec son application mobile.



Achats : Suivi des factures d'achats et de leurs règlements.



Banque : Récupération automatique des relevés bancaires et suivi de trésorerie. **Banque BNC :** Suivi de trésorerie et projection uniquement pour les BNC.



Caisse : Saisie du ticket Z et cadrage de caisse.

Et bien d'autres à venir...

En temps réel, nous vous procurons des informations de **gestion utiles pour piloter votre entreprise.**



Disponibilité
24h/24 et 7j/7



Historique
des données



Mises à jour
incluses



Multi-utilisateurs



Assistance
téléphonique



Multi-plateformes
(ordinateurs, tablettes et
smartphones)



Sauvegarde
sécurisée



Connexion entre
les modules

VOS AVANTAGES



UNE MEILLEURE GESTION DE VOTRE ENTREPRISE

- Suivi optimal des devis, factures, règlements clients, achats, banque
- Nombreux indicateurs de gestion
- Comparatifs d'historique ou de budgets pour anticiper les dérapages



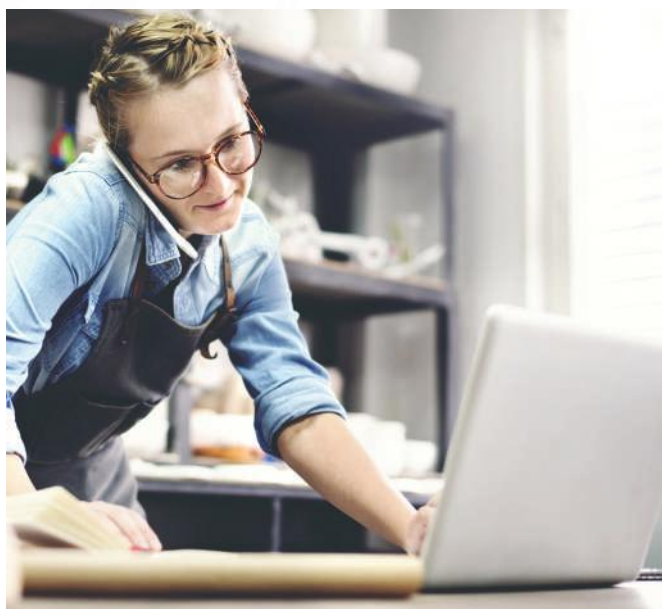
MAÎTRISE ET OPTIMISATION DE VOTRE TRÉSORERIE

- Mise à jour automatique et quotidienne de vos relevés bancaires
- Suivi des échéances clients et fournisseurs
- Outil de relance des impayés



GAIN DE TEMPS ET DE PRODUCTIVITÉ

- Nombreuses fonctionnalités automatisées : duplication devis, transformation devis en facture, remise de chèques, fichiers de prélèvement, modèles de factures clients et fournisseurs, affectation automatique des relevés bancaires...
- Multi-utilisateurs pour un travail collaboratif au sein de votre entreprise
- Outil collaboratif avec le cabinet pour une meilleure communication
- 100% mobile pour une utilisation sur tous types de supports (PC, MAC, tablette, smartphone...)



SÉCURITÉ ET SÉRÉNITÉ

- Simple et intuitif
- Respect des obligations légales (factures, caisse, note de frais...)
- Mise à jour automatique et régulière
- Sauvegarde automatique et sécurisée en France



MEILLEURE CONNAISSANCE DE VOTRE MARCHÉ ET ENVIRONNEMENT

- Veille actualisée sur les principales informations sectorielles
- « Agenda social et fiscal » en ligne pour suivre les échéances des obligations fiscales

DES OUTILS DE GESTION ET DE PILOTAGE POUR VOTRE ENTREPRISE



100%
WEB



100%
MOBILE



100%
SÉCURISÉ



100%
COLLABORATIF



Geirec
Expertise Comptable
Conseil et Audit

GEIREC RENNES

276 rue de Chateaugiron CS 76308
35063 RENNES Cedex
02 99 86 31 31 - 02 99 86 03 03
rennes@geirec.com - www.geirec.com

GEIREC NANTES

127 Rue Robert Schuman
44800 Saint-Herblain
02 51 25 22 22 - 02 51 25 22 29
nantes@geirec.com - www.geirec.com

GEIREC LORIENT

18 rue de Kerhoas
56260 LARMOR PLAGE
02 97 87 22 22 - 02 97 87 22 29
lorient@geirec.com - www.geirec.com

GEIREC SAINT-GREGOIRE

11 Parc de Brocéliande BP 76203
35760 SAINT-GREGOIRE Cedex
02 99 14 33 14
rennes@geirec.com - www.geirec.com